

A white Beneteau Oceanis 46.1 sailboat is shown from a side-rear perspective, floating on clear blue water. The boat has a white hull with a red stripe and the name 'TYCHE' and 'BENETEAU' visible on the transom. The background features a steep, rocky cliffside with a small lighthouse on top. The sky is clear and blue.

**Tyche - Beneteau Oceanis 46.1**

---

BENETEAU OCEANIS 46.1

# Tyche

---

L'Oceanis 46.1 entra nella dimensione dei grandi yacht e offre un delicato equilibrio tra eleganza, volumi disponibili e performance. La carena a redan conferisce un ottimo comportamento marino e libera eccezionali volumi interni. Numerosi dispositivi funzionali e personalizzabili garantiscono una navigazione semplice ed estremamente confortevole.

Il grande pozzetto dell'Oceanis 46.1 può accogliere attorno al grande tavolo fino a 8 persone. I due prendisole posizionati ai lati della discesa offrono schienali reclinabili e porta bicchieri e possono essere facilmente spostati sulla piattaforma di prua della barca. All'interno, i grandi oblò di murata diffondono una luce chiara e naturale fino al centro della barca, permettendo di godere appieno l'eleganza degli interni firmati Nauta Design.

*The Oceanis 46.1 boasts all the features of a large cruising yacht, with a rare balance between elegance, usable space and performance. Her stepped hull opens up an incredible amount of space inside and yet her seakeeping performance is still impressive. A large number of clever customizable fittings make her easy to sail and pleasantly comfortable.*

*The Oceanis 46.1 has a very spacious cockpit with space for 8 guests around a large table. There are two reclining sun loungers together with drinks holders on either side of the companionway. Inside, large hull portholes bring a considerable amount of natural light right into the centre of the boat, so that you can truly enjoy the elegant interiors by Nauta Design.*





TYCHE

## Specifiche

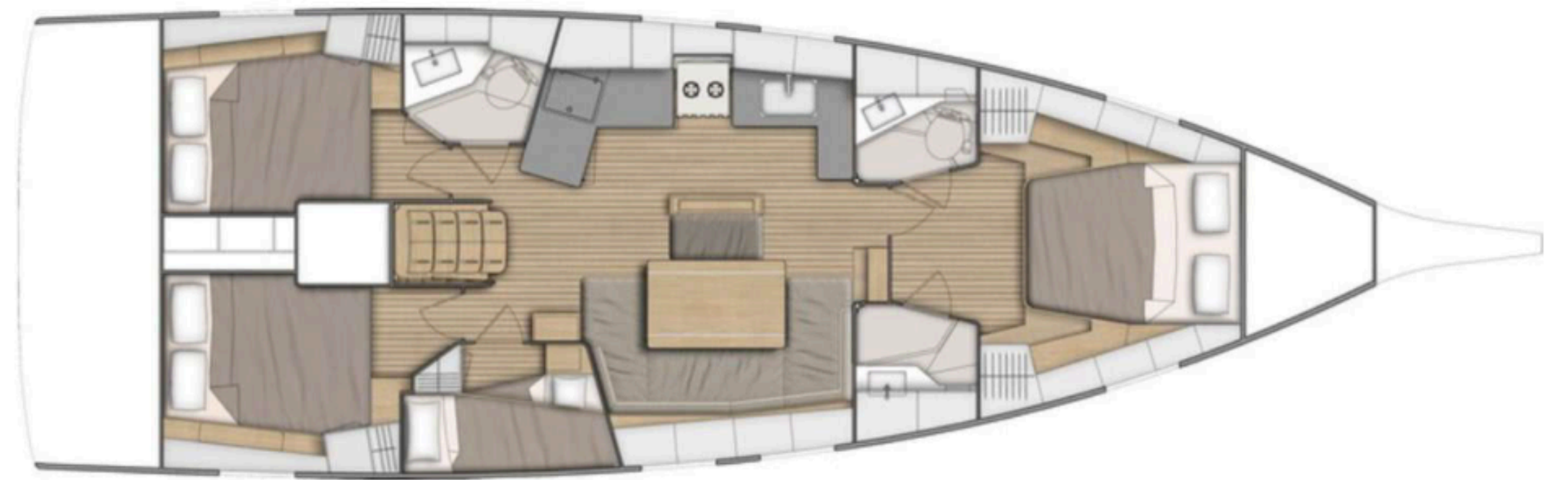
*Specifications*

|                              |                     |              |
|------------------------------|---------------------|--------------|
| <b>MODELLO</b>               | <b>MODEL</b>        | Oceanis 46.1 |
| <b>ANNO</b>                  | <b>YEAR</b>         | 2020         |
| <b>LUNGHEZZA FUORI TUTTO</b> | <b>LOA</b>          | 14,60 m      |
| <b>PESCAGGIO MINIMO</b>      | <b>MIN. DRAFT</b>   | 2,35 m       |
| <b>CAPACITÀ ACQUA</b>        | <b>WATER TANK</b>   | 570 L        |
| <b>CAPACITÀ CARBURANTE</b>   | <b>FUEL TANK</b>    | 200 L        |
| <b>MOTORE</b>                | <b>MOTOR</b>        | 80 HP        |
| <b>CABINE</b>                | <b>CABINS</b>       | 3 + 1 bunk   |
| <b>WC</b>                    | <b>TOILETS</b>      | 2 electric   |
| <b>N° OSPITI</b>             | <b>N° OF GUESTS</b> | 8 + 2        |

TYCHE

# Configurazione *Layout*

---



TYCHE

## Equipaggiamento *Equipment*

---

- Frigoriferi (2)
  - Sail Drive
  - Inverter 2000 W
  - Elettronica Raymarine
  - Elica di prua
  - Avvolgifiocco
  - Fiocco autovirante
  - Randa avvolgibile
  - Winch elettrico
  - Teak completo
  - Ventilatori in salone e cabine
  - Tendalino
  - Sprayhood
  - Macchina del caffè
  - Audio iPhone/iPod/USB
  - Cuscini in pozzetto
  - Catena 50 m
  - Tender 2,40 m
  - Fuoribordo 2.3 CV
- *Fridge (2)*
  - *Sail Drive*
  - *Inverter 2000 W*
  - *Raymarine Electronics*
  - *Bow Thruster*
  - *Roller Furling Foresail*
  - *Roller Furling Mainsail*
  - *Self tacking jib*
  - *Electric Winch*
  - *Full Teak*
  - *Fans in salon and cabins*
  - *Bimini Top*
  - *Sprayhood*
  - *Coffee Machine*
  - *Audio iPhone/iPod/USB*
  - *Cockpit Cushions*
  - *Chain 50 m*
  - *Dinghy 2,40 m*
  - *Outboard motor 2.3 HP*







